

arch: ~~≡~~ lisa Coffinardi

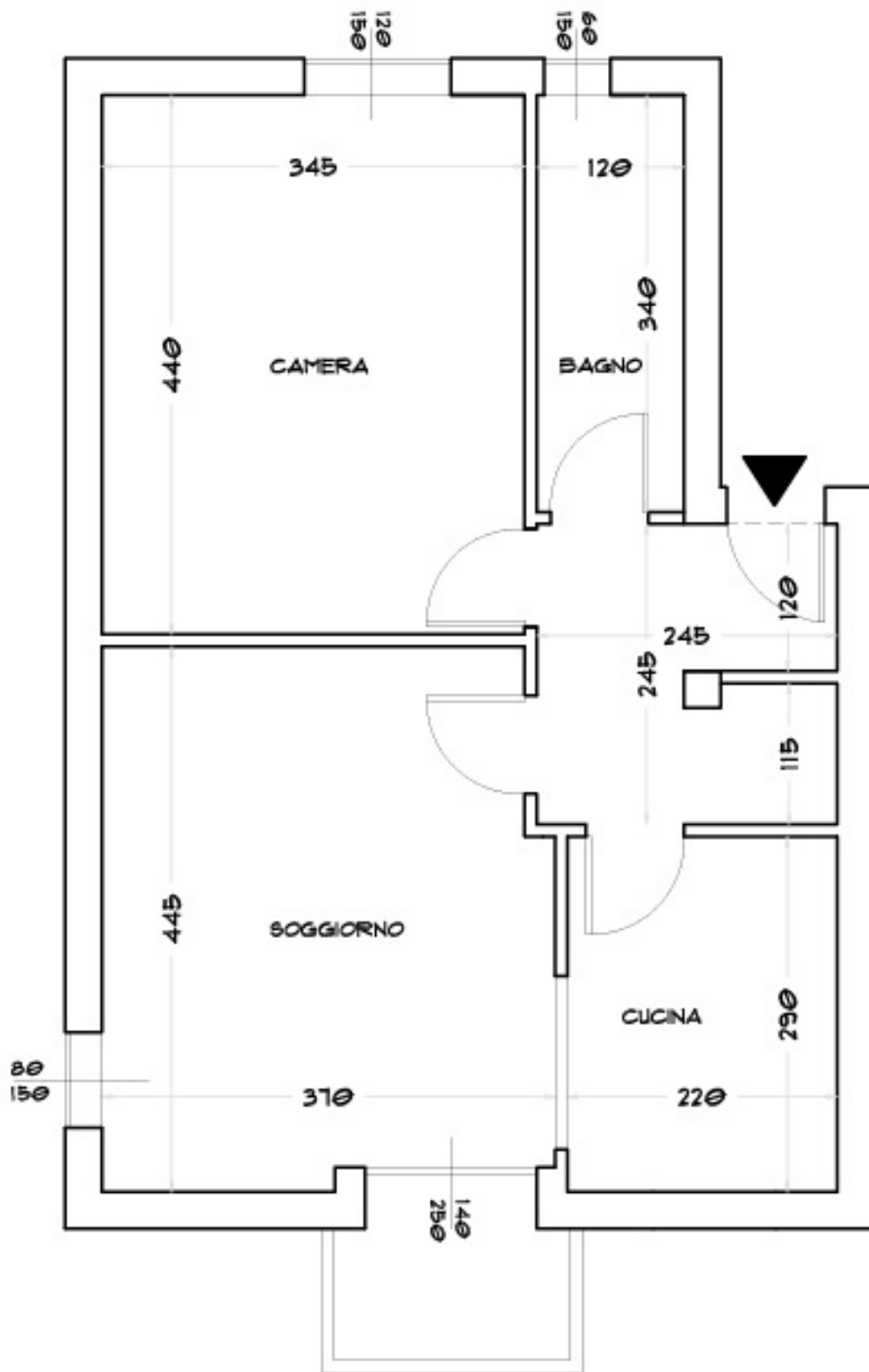
[www.archcoffinardi.weebly.com](http://www.archcoffinardi.weebly.com)

BOOK PROGETTO DI INTERNI

Formula Interior Easy

STATO DI FATTO  
PROGETTO - SCHEMA D'ARREDO  
PROGETTO QUOTATO  
RENDER SOGGIORNO-CUCINA

APPARTAMENTO SIG.RA ROSSI SILVANA - SITO IN MILANO



arch *lisa Coffinardi*

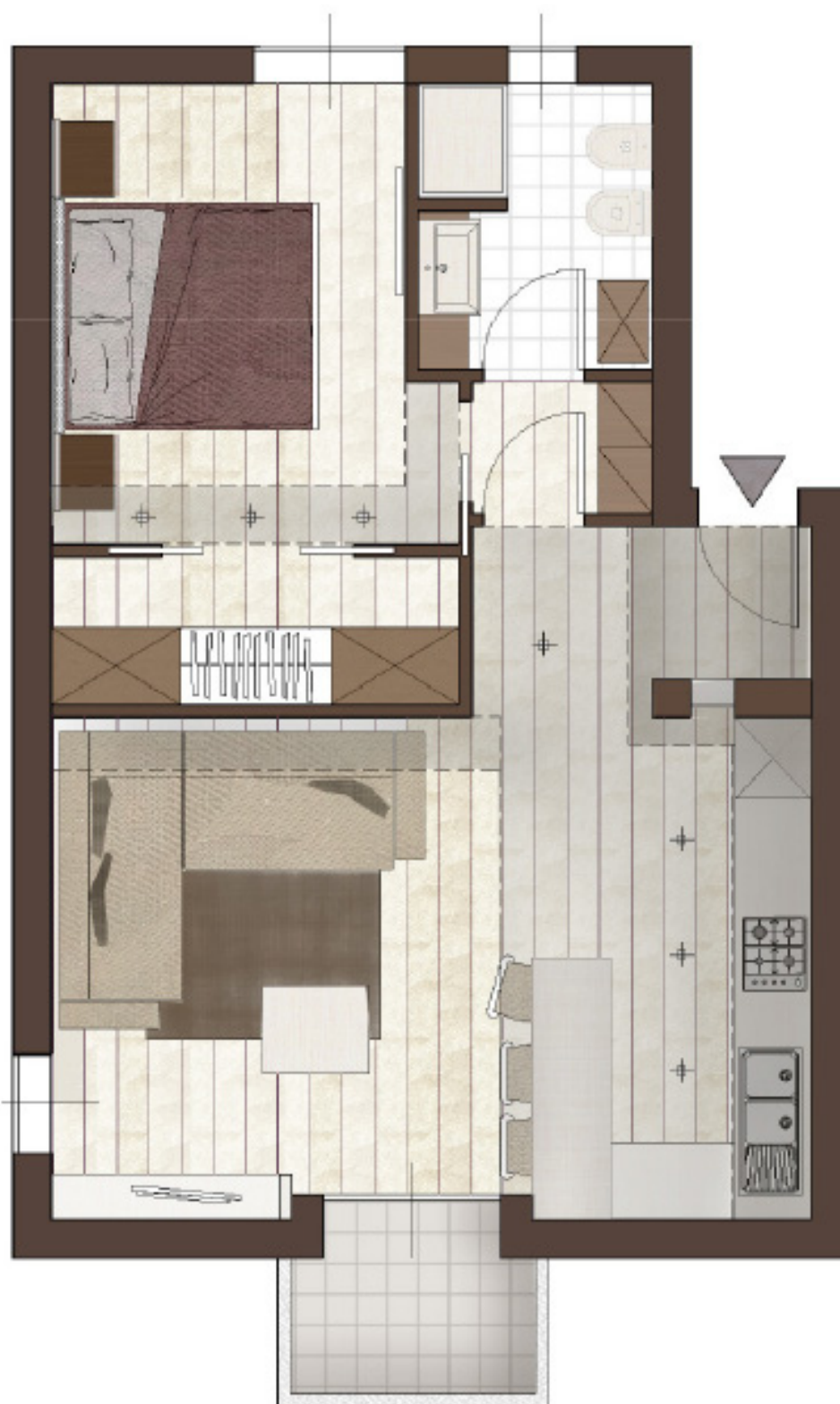
www.archcollinardi.weebly.com

PROGETTO FORMULA "INTERIOR EASY"

*tavola 1*

STATO DI FATTO

SCALA 1:50



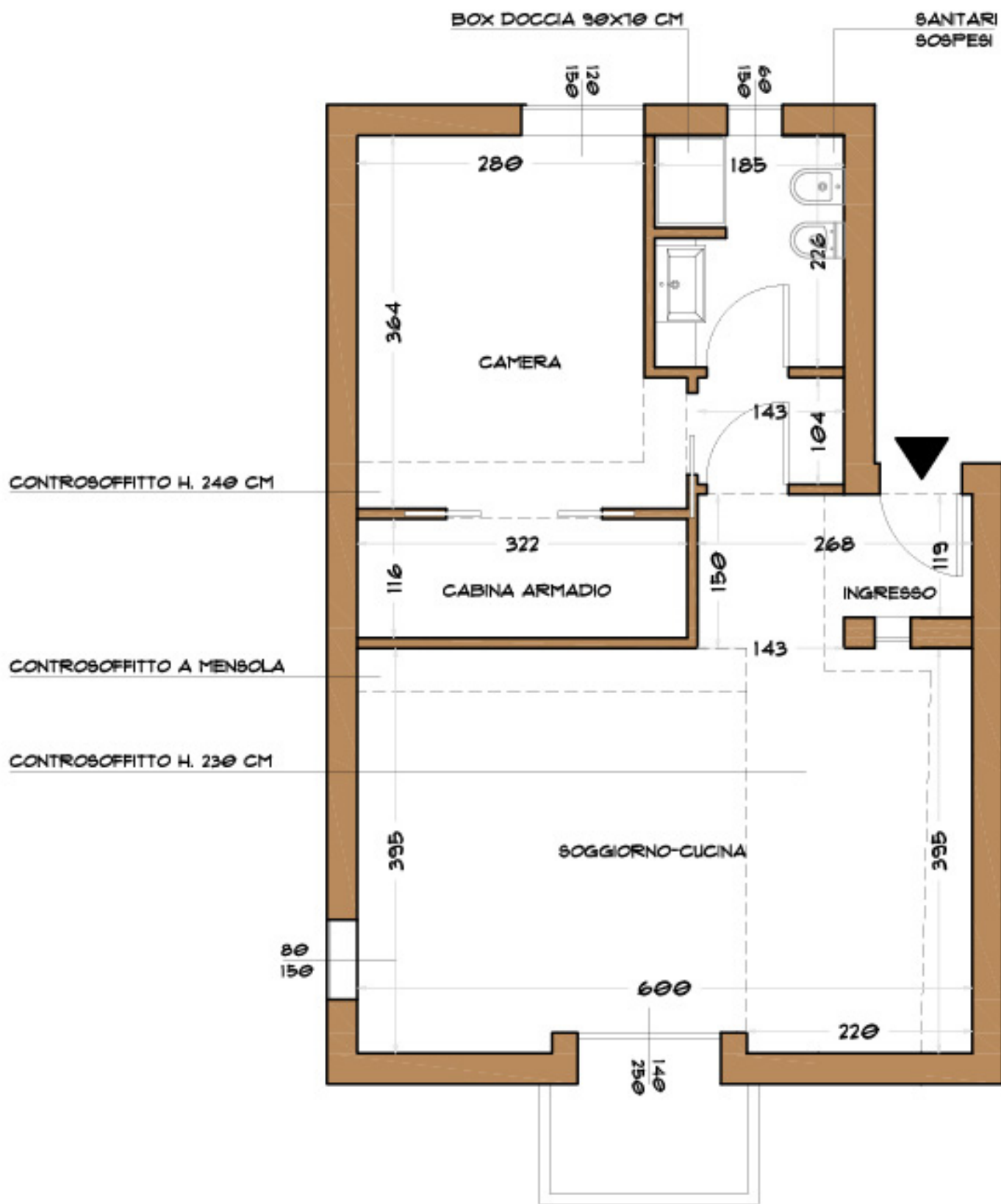
arch *lisa Coffinardi*  
www.archcollinardi.weebly.com

PROGETTO FORMULA "INTERIOR EASY"

*tavola 3*

PROGETTO - SCHEMA D'ARREDO

SCALA 1:50









arch  lisa Cottinardi  
[www.archcattinardi.weebly.com](http://www.archcattinardi.weebly.com)

PROGETTO FORMULA "INTERIOR EASY"

tavola 5

RENDER SOGGIORNO-CUCINA

# Descrizione dell'intervento

Il progetto e' stato concepito con l'obbiettivo di ottenere una zona giorno ampia e luminosa, una camera con cabina armadio e un bagno piu' confortevole.

A tal fine e' stata proposta una parziale demolizione delle tramezze interne, in particolare e' stata eliminata la parete che separava il tinello dalla sala per ottenere uno spazio soggiorno-pranzo unico, con una grande parete cucina e con una comoda penisola snack utilizzabile da 3-4 persone, cui si aggiunge un tavolino che si trasforma in un tavolo da pranzo da 80x160 cm.

E' stato dedicato un vasto spazio alla zona soggiorno per posizionare un grande divano ad angolo cui frontalmente si trova la nicchia dedicata alla televisione composta da elementi geometrici in cartongesso che creano mensole e spazi utilizzabili come libreria.

Un gioco di controsoffitti in cartongesso con inseriti faretti, sottolinea la differenziazione delle funzioni e crea sopra il divano una mensola libreria. L'ingresso e' stato rivisto e modificato ed ha acquistato luminosita' diventando uno spazio separato ma aperto dalla zona giorno grazie anche alla parete vetrata sulla cucina.

La zona notte e' stata ridisegnata ed e' stata ottenuta una camera matrimoniale con cabina armadio separata grazie ad una parete vetrata scorrevole, ed un bagno piu' largo, dove si colloca una confortevole doccia in muratura da 79x90 cm, sanitari di tipo sospeso e un mobile lavabo con elementi contenitori. Nel disimpegno della zona notte inoltre trova spazio un armadio a muro utile come ripostiglio.

Le finiture scelte sono il parquet rovere sbiancato per la pavimentazione, il laccato bianco ed il legno zebrano scuro per gli arredi, per il bagno piastrelle e rivestimenti nei colori beige e caffe', il resto della casa e' stato trattato con una tinteggiatura bianca finita a gesso, ad esclusione della parete del divano che ha una tonalita' tortora chiaro trattato grezzo.